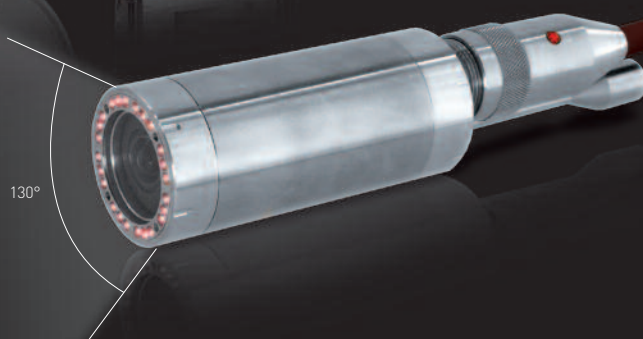


Il sistema più fotosensitivo oggi esistente

Il sistema INVIZ pipe è stato progettato per ispezionare grandi volumi attraverso piccole aperture. Grazie all'integrazione innovativa dell'auto-focus e dell'ultima tecnologia di illuminazione LED, i risultati dell'ispezione

sono pressochè perfetti. Il campo di visione (FOV) di 130° dà un'immediata panoramica della zona, evitando così sprechi di tempo nella messa a punto del sistema.

Customized tilt version



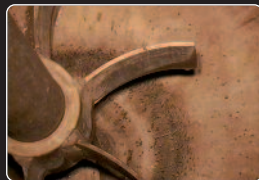
Campi di applicazione

- :: Ispezione di tubi da 45 a 800mm
- :: Ispezione di serbatoi di 7m³ attraverso aperture di 1,5"
- :: Ispezioni generiche di grandi volumi
- :: Reattori chimici (incluso serbatoi smaltati o con altri rivestimenti)
- :: Cisterne e grandi condutture
- :: Infrastrutture edili
- :: Alimentazione a batteria

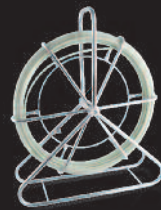
Tecnologia esclusiva

- :: Sensibilità della versione colore 0,1 lux
- :: Sensibilità della versione B/N 0,0002 lux
- :: Auto bilanciamento dei bianchi
- :: Illuminazione LED super bright
- :: Senza angoli bui
- :: Grandangolo 130°
- :: Lente TV auto iris
- :: Lunghezza sonda fino a 200 metri
- :: Impermeabile fino a 30 metri

- :: La valigia di custodia e trasporto contiene l'intero sistema
- :: Il sistema tollera errori operativi
- :: Sono disponibili differenti configurazioni da convenire col cliente



Testa sonda	<ul style="list-style-type: none"> :: Sensore immagine 1/3" Sony® Super HAD CCD :: Risoluzione immagine con 440.000 pixel (PAL) :: Tempo di esposizione automatico 1/20.000s, super guadagno :: Illuminazione LED integrata :: Adattatori per aste di spinta e vari attrezzi di centraggio :: Bilanciamento bianchi automatico
Prodotto	<ul style="list-style-type: none"> :: Videocamera INVIZ pipe, colore (PAL, NTSC) :: Videocamera INVIZ pipe, B/N :: Cavo videocamera semiflessibile di 30 metri :: Cavo videocamera rinforzato in KEVLAR per lunghezze fino a 200 metri :: Inclinazione videocamera +/- 160
Dimensioni	<ul style="list-style-type: none"> :: Videocamera: 43mm / 100mm(116mm) :: Peso da 10,5Kg a 25Kg (dipende dalla lunghezza del cavo) :: Le dimensioni variano da modello a modello
Console	<ul style="list-style-type: none"> :: Schermo LCD 6,5" alta risoluzione 480 x 640 pixel :: Registrazione Smart Card: Immagini (JPG, filmati (MOV) :: Menù utente estensibile :: Connettori rinforzati :: Pulsante registrazione remoto
Condizioni ambientali	<ul style="list-style-type: none"> :: Temperatura: da -10° a +50°C :: Impermeabile fino a 30 metri (non con videocamera inclinabile) :: Alimentazione: da 96 a 246 VAC :: Potenza richiesta: da 5 a 30 Watt :: Dipendente dagli accessori
Accessori	<ul style="list-style-type: none"> :: Telo protettivo :: Attrezzi di centraggio :: Valigia custodia e trasporto :: Bobina avvolgicavo :: Batteria :: Dispositivi video



Customized tilt version



FIBEROPTIC

Fiber Optic Italia S.r.l.
 Via A. Diaz, 16/B
 20090 OPERA (MI)
 Tel. 02 - 530 31 237
 Fax: 02 - 530 30 301
 info@fiberopticitalia.it
 www.fiberopticitalia.it