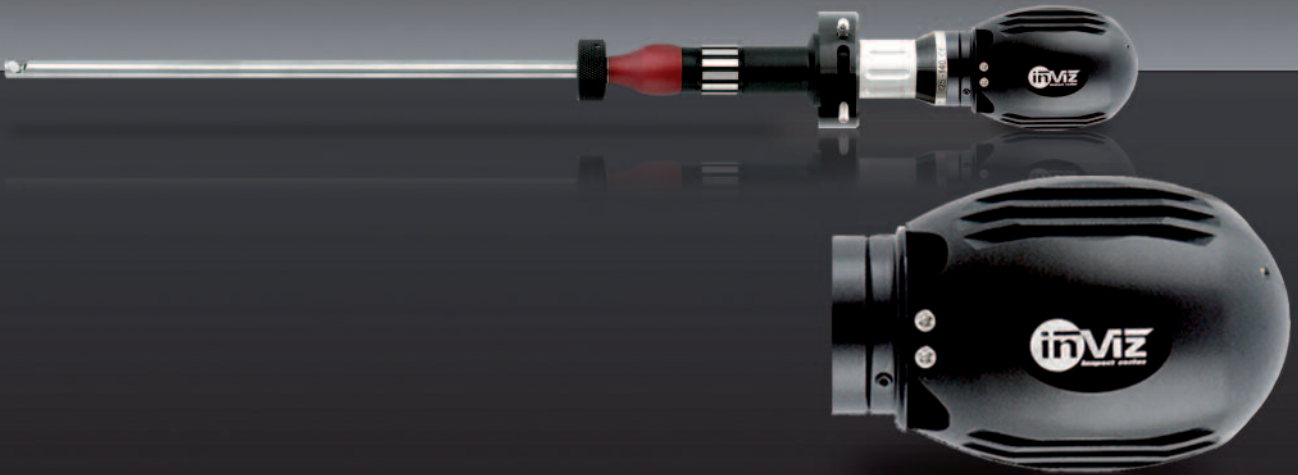


Telecamera per endoscopi rigidi e flessibili



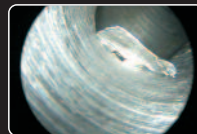
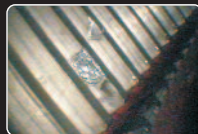
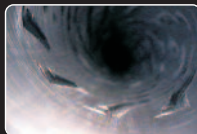
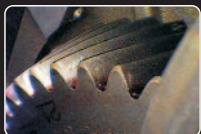
### Modi d'impiego

- :: Presentazione e documentazione delle Ispezioni su monitor TV
- :: Alternativa ai più costosi videoscopi
- :: Documentazione dei dati dell'ispezione con immagini fisse o in formato video



### Specifiche/Benefici

- :: Opera con un solo cavo
- :: Struttura ergonomica e robusta
- :: Colore vero
- :: Bilanciamento bianchi
- :: Alta sensibilità alla luce
- :: Alta risoluzione
- :: Ideale per l'uso con sonde lunghe e sottili
- :: Filetto 3/8" per tripode
- :: Compatibile con passo C e CS
- :: Generatore di test
- :: Disponibile nella versione colore o B/N
- :: L'alimentatore AC fornisce corrente alla telecamera, sorgente di luce e monitor



<b>Camera</b>	LCD colore	1/3"
	Pixel PAL / modello CCIR	795(H) x 596(V)
	Pixel NTSC / modello EIA	811(H) x 508(V)
	Sensibilità colore - B/N	0,1 lux / 0,002 lux
	Consumo telecamera	1,4 Watt. 12VDC
	Auto iris	1/50 sec a 1/10.000 sec
	Video composito	1Vp-p / 75 Ohm
	Cavo telecamera	2,5 metri
	Filtro	No
	Dimensioni alimentatore AC	220mm x 65mm x 38mm
<b>Textgenerator</b>	Linee	4
	Memoria	10 pagine
	Video	PAL o NTSC, 2x composito / 2xS
	Colori	24
	Interfacce	PS2 / RS332 / contatore digitale
	Dimensioni	260mm x 205mm x 50mm
	Data / ora	Si
	Nessuna sovrapposizione d'immagine	

