



Il nuovo concetto di ispezione visiva di serbatoi e caldaie

Introducendo nel vostro reparto di manutenzione il nuovo sistema INVIZ SNK, non solo ottimizzerete i tempi d'attesa, evitando nel contempo rischiosi e costosi interventi di personale all'interno di serbatoi che contengono o hanno contenuto sostanze tossiche o corrosive, ma vi garantirete anche una dettagliata e veloce documentazione dell'area interna da ispezionare.

La videocamera Pan-Tilt-Zoom del INVIZ SNK è da tutti ritenuta come la più tecnologica ed avanzata videocamera oggi esistente. Tutti i modelli di videocamera viZaar introdotti sul mercato negli ultimi 10 anni sono compatibili l'un l'altro, anche se sono stati costantemente aggiornati con nuove specifiche. Il periodo di garanzia è di 24 mesi.

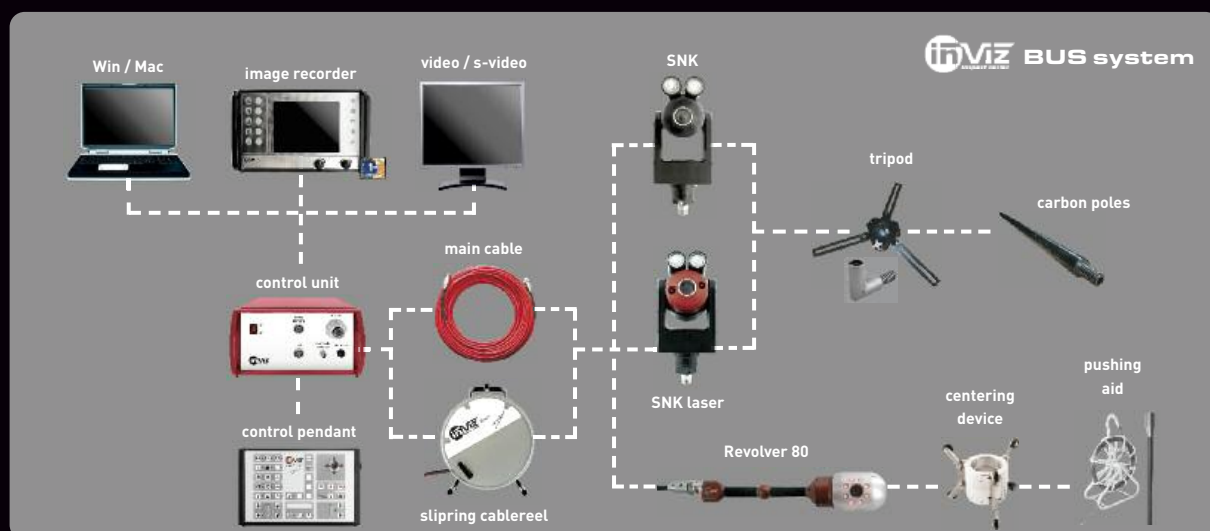
Nuovo:
zoom
ottico 36x

Fatto su misura & OEM

- ⌘ Elevatore motorizzato videocamera
- ⌘ Mini sub-camera PTZ per serbatoio combustibile nucleare
- ⌘ Sistemi speciali per smaltimento esplosivo
- ⌘ Unità di controllo per due videocamere
- ⌘ Ottica grandangolo 85°
- ⌘ Cavo collegamento alla consolle in fibra ottica
- ⌘ Uscita video digitale FireWire (IEEE 1394) con 400 Mbps)
- ⌘ Il tamburo avvolgicavo alloggia tutto l'hardware elettronico
100 metri di cavo, ruote e impugnatura per il trasporto,
testa della sonda



Composizione standard



FIBEROPTIC

Fiber Optic Italia S.r.l.

Via Sporting Mirasole, 23/15

20090 OPERA (MI)

Tel. 02 - 530 31 237

Fax: 02 - 530 30 301

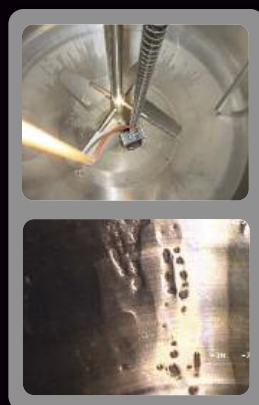
info@fiberopticalia.it

www.fiberopticalia.it

Il sistema INVIZ SNK cattura immagini fantastiche all'interno di bidoni, serbatoi, cisterne, condotte ecc. per lo più inaccessibili e pericolosi.

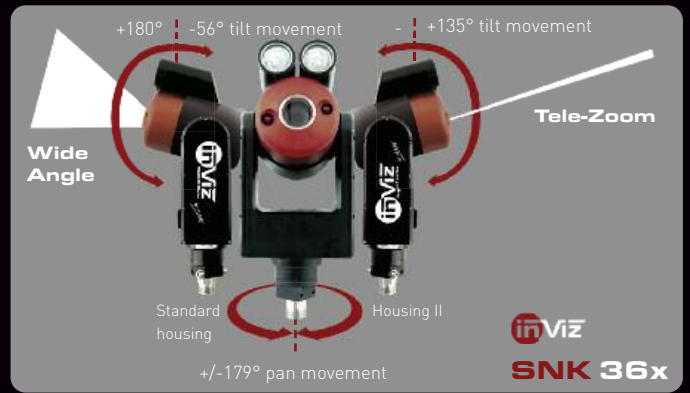
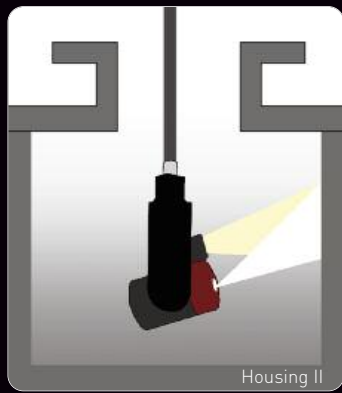
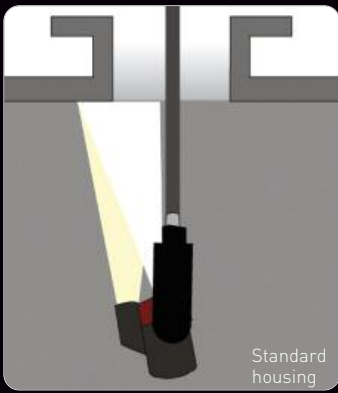
Tecnologia ben collaudata, molti dettagli sono stati migliorati.

- 1** Sistema di ispezione completamente integrato, senza punti deboli (garanzia di 24 mesi anche per il cavo principale).
- 2** Il nuovo joystick ottimizza i movimenti della videocamera, rendendoli più veloci, e con la possibilità di riposizionare la videocamera sul massimo ingrandimento.
- 3** Ottimizzazione nella gestione del calore dei dispositivi di illuminazione. Qualora siano richieste condizioni di temperatura ancora migliori, conviene passare all'illuminazione a LED.
- 4** Accesso a tutte le funzioni operative direttamente dalla consolle.
- 5** L'azionamento automatico degli assi dalla consolle permette di concentrarsi sull'immagine e non sul joystick. La videocamera insegue l'oggetto fino alla fine degli assi.
- 6** Movimento e scansione automatici. La testa della sonda si ferma ogni 5 gradi di rotazione e per la durata preimpostata.
- 7** Il peso dell'Unità di controllo è stato ridotto a 4,3 Kg.
- 8** Diversi nuovi accessori: Contatore uscita cavo da installarsi di fronte all'applicazione, carrello di spinta per una facile ispezione di tubi e condotti, anello LED per una illuminazione più omogenea ecc.
- 9** Opzione Laser: Due laser (classe 3R) emettono due linee parallele, distanziate di 10mm, posizionate sempre alla metà dello schermo.
- 10** CF card da 1GB per il salvataggio di immagini in JPG o filmati in Apple quicktime®. Tutti i files salvati possono essere rivisitati durante o prima dell'ispezione.
- 11** La valigia di custodia e trasporto include 30 metri di cavo sonda.



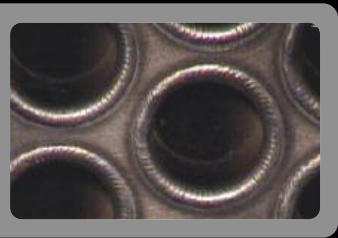
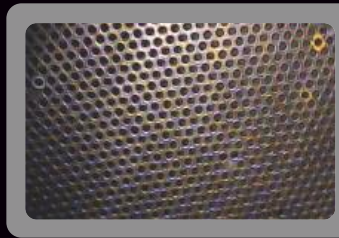


0,3 metri 7 metri



Applicazioni in campo nucleare

- :: Ispezione cisterne e caldaie
- :: Paredi interne reattori e loro rivestimenti
- :: Ispezione carburante
- :: Ispezione nucleo e movimentazione combustibile
- :: Manipolatori telecomandati
- :: Monitoraggio processi di rifornimento



Opzioni

Consolle portatile con monitor LCD 6,5" e videoregistratore

- Dimensioni: 53 x 190 x 160
- Peso: 1,7 kg
- Caratteristiche: Registrazione immagini JPEG e filmati in Apple® Quicktime, risoluzione 640x480 pixel, Scheda CF 1GB per 1 ora di registrazione, full file management



Valigia di trasporto

Contiene il sistema INVIZ SNK completo di 30 metri di cavo, la consolle portatile e una videocamera INVIZ Revolver 80.

- Peso valigia vuota: 12,4 kg
- Caratteristiche: Resistente agli spruzzi d'acqua, ruote integrate, maniglia retrattile, cerniere di chiusura rinforzate



Bobina avvolcicavo

Svolgimento e avvolgimento del cavo durante l'ispezione. Il modello A contiene fino a 80 metri di cavo.



Generatore di testi integrato

Per inserire testi direttamente sull'immagine dello schermo.



Contatore uscita cavo

Da montare direttamente sull'apertura d'accesso.



Illuminazione anello LED

Elimina eventuali zone d'ombra.



Illuminazione testa LED

Più luce meno calore.



Laser a due linee

Apparecchio ottico di misura: Comparato con altri sistemi laser di misura, la distanza delle linee di 10mm rimane sempre nel mezzo del monitor ad una distanza da 0,30 a 7 metri, anche con zoom al massimo. Solo col modello 18 x.



Tripode girevole



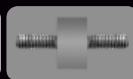
Asta di spinta in fibra al carbonio

Diametro 26mm. - Lunghezza 1 o 2 metri - Connettore 18 x 4.



Adattatore per asta in acciaio al carbonio

Collega la EverestVIT Cazoom® al INVIZ SNK.



Adattatore angolare (90°) per asta di spinta



Carrello di spinta

Per una più semplice ispezione di tubi e condotte.



Elevatore per videocamera - max 5 metri

Quando l'entrata del serbatoio è dal basso.



Kit di pressurizzazione

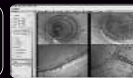
Controlla l'impermeabilità della videocamera.






Parti di ricambio



Software di misura per Microsoft Windows® XP



INVIZ SNK 18x
INVIZ SNK 36x

Videocamera	Sensore	Sony © 1/4" Super HAD CCD	
	Risoluzione	PAL 460 linee HTV, 460000 pixel / NTSC 470 linee HTV, 380000 pixel	
	Zoom	18 x ottico / 4 x digitale	36 x ottico / 12 x digitale
	Messa a fuoco	10mm - ∞. Regolazione automatica e manuale	
	Fotosensibilità	1,0 lx min @ 1/60 sec shutter ← 0,05 lx min @ 1 sec shutter (50IRE)	1,5 lx min @ 1/60 sec shutter ← 0,1lx min @ 1 sec shutter (50IRE)
	IRIS e otturatore	Manuale e automatico, 1/10.000 sec - 1 sec	
	Opzione Laser	Due linee parallele; distanza fissa 10mm. Regolazione 0 - 30mW; peso testa 0,2 Kg.	-
	Protezione surriscaldamento	✓	
	Bilanciamento bianchi	Semplicemente premendo un pulsante	
	Lunghezza cavo max.	60 metri per uscita s-video; 200 metri VSB; 300 metri speciale	
Compatibilità	La testa della videocamera può essere interfacciata con l'hardware dell'EverestVIT CaZoom		
Illuminazione	Illuminazione con lampada alogena 	2 x 20 Watt o 2 x 35 Watt; compatibile con tutti i tipi di lampade alogene 12V GU4 Circa 650 lumen - 25°C	
	Illuminazione LED	2 x 9 Watt - 800 lumen - 25°C	
	Anello di luce LED	✓	
Assi		Panoramica	Inclinazione
	Alloggio standard e	358° (+/- 179°)	+180° / -56°
	x applicazioni nucleari	358° (+/- 179°)	+135° / -135°
	Velocità	Alluminio: 0-14°/sec. - Acciaio: 0-8°/sec	
	Coppia	Alluminio: 0,9 Nm Acciaio: 0,7 Nm	Alluminio: 1 Nm Acciaio: 0,8 Nm
Meccanico / Dimensioni	Peso	Alluminio anodizzato 2,9 Kg Acciaio 9,7 Kg	
	Dimensioni	Standard: altezza 280mm / Foro 142,5mm	
	Montaggio	Quattro punti M6	
	Sistema di misura	Metrico	
	Posizione di feedback	Risoluzione 0,1° Precisione 1°	
	Unità di controllo	Peso unità di controllo 	4,3 kg
Dimensioni		236 [W] x 133 [H] x 285 [D]mm	
Alimentazione		max. 200W / 96 V(AC) -256 V(AC) / 47Hz - 60 Hz	
Connettori		Cavo videocamera, console, schermo LCD, registratore, PS-2, cavo alimentazione, VBS BNC / S-video	
Ambiente di lavoro		Temperatura	-15°C + 50°C lampada alogena + 65° LED
	Pressione	5 bar	
	Max. pressione interna	1,0 bar	
	Tolleranza alle radiazioni***	Max. 500y/Hr	
	Controllo manuale	Dimensioni	53 [H] x 190 [W] x 160[D]
Peso		1,1 kg	
Caratteristiche 		Tastiera a membrana con accesso a tutte le funzioni senza menu	

* L'uso continuo e costante di lampade da 35 Watt può riscaldare i componenti della camera fino a 130°C.

** La geometria dell'alloggio della camera può essere cambiata in 2 ore.

*** La media statistica può essere differente dai singoli valori.