

DE 2.4 (4.0)

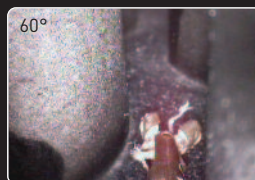
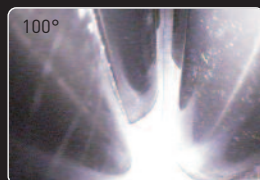
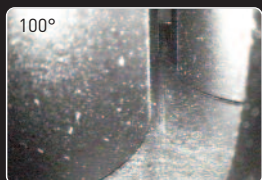


Ispezioni video di scambiatori di calore e generatori di vapore.
Il più piatto e versatile sistema di ispezione video.
Illuminazione ed immagini inarrivabili.



L'uso delle più moderne tecnologie di illuminazione a LED (25 lumen + turbo light mode) ha reso possibile l'illuminazione di 100mm ID attorno ai tubi. Due ottiche molto sensibili alla luce (campo di visione 100° e 60°) consentono ispezioni di alta qualità. I benefici del colore pieno e dell'alto contrasto, che hanno eliminato qualsiasi rumore di fondo, fanno del DE 2.4 il sistema di riferimento per l'ispezione di scambiatori di calore e generatori di vapore.

Con soli 2,4mm. di spessore la sonda può essere facilmente manovrata sia nelle intercapedini dei tubi dei generatori nucleari (incluso Siemens KWU) che in quelle degli scambiatori di calore convenzionali. Il DE 2.4, che è il sistema più piatto oggi esistente, permette di ispezionare in spazi che non sono mai stati raggiunti da ottiche ad alta risoluzione. In alternativa il sistema DE 4.0 (4mm.) permette di regolare la nitidezza dell'immagine e la direzione visiva ($\pm 30^\circ$) della stessa. Inoltre la lunghezza della sonda può essere portata fino a 15 metri. Da non sottovalutare la predisposizione per il recupero di materiali.



PW03-018_1-2



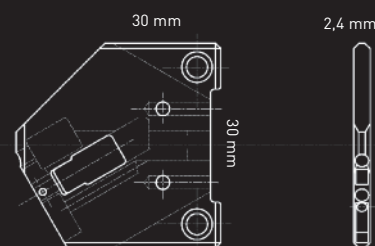
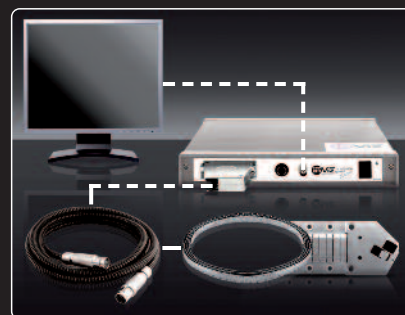
Specifiche tecniche

Unità di controllo / Processore

Alimentazione	96-256VAC 50/60Hz
Dimensioni	standard: W 260 mm x L 205 mm x H 45 mm
Operazioni	Bilanciamento bianco e regolazione luce
Uscita segnale	Composito VBS e S-VHS (Y/C)
Opzione	Uscita per monitor LCD e registratore
Altro	La CCU vale solo per DE 2.4 o DE 4.0

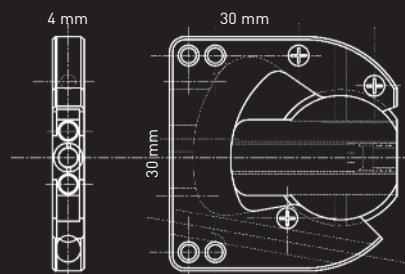
Videocamera DE 2.4

Video	PAL video 380 TV lines / 290.000 pixel NTSC video 330 TV lines / 250.000 pixel
Sistema ottico	FOV 100°, Profondità di campo da 3 a 200mm, fuoco fisso, Opzione. FOV 60°, montatura fissa non intercambiabile
Ingrandimento	Monitor CRT14" e FOV 100° = 10x / 20mm di distanza
Illuminazione	Due potenti LED bianchi Opzione: LED + fibra ottica per incrementare l'illuminazione
Dimensioni	Spessore 2.4mm
Impermeabilità	1 bar



Videocamera DE 4.0

Video	PAL video 470 TV lines / 440.000 pixel (H752xV582) NTSC video 460 TV lines / 380.000 pixel (H752xV582)
Sistema ottico	FOV 60°, Profondità di campo da 8 a 100mm, fuoco regolabile, Direzione visiva regolabile ± 30°
Ingrandimento	Monitor CRT14" e FOV 60° = 18x / 20mm di distanza
Illuminazione	Due potenti LED bianchi
Dimensioni	Spessore 4.0mm
Impermeabilità	0,5 bar
Altro	Predisposto per inserzione sistema di recupero

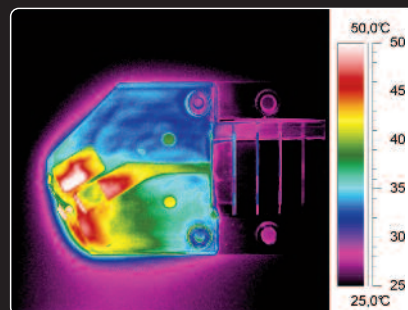


Sonda video

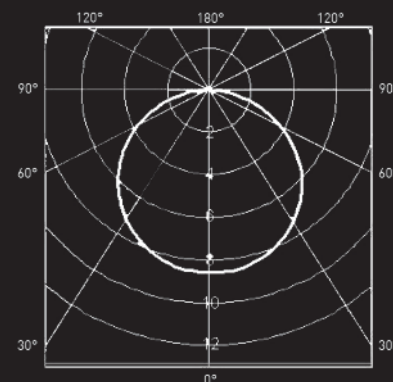
Lunghezza	Standard 2 metri estensibile a 5 metri
Cavo ombelicale	Cavo ricoperto poliuretano lunghezza standard 2,5 metri, Estensione max 10 metri per DE 2.4 e 15 per DE 4.0
Materiale	Acciaio inox ad alta flessibilità per operazioni meccanizzate, Opzione aste di spinta per operazioni manuali

Condizioni ambientali

Videocamera	Da -25° a +65°C con illuminazione LED Da -25° a +80°C senza illuminazione LED
CCU	Da -20° a +45°C
Raggi gamma	Nella media dei semiconduttori



Innovativa gestione del calore che limita l'emissione dei LED



Ottimizza l'illuminazione per FOV 60° e 100°

FIBEROPTIC

Fiber Optic Italia S.r.l.
Via Sporting Mirasole, 23/15
20090 OPERA (MI)
Tel. 02 - 530 31 237
Fax: 02 - 530 30 301
info@fiberopticalia.it
www.fiberopticalia.it