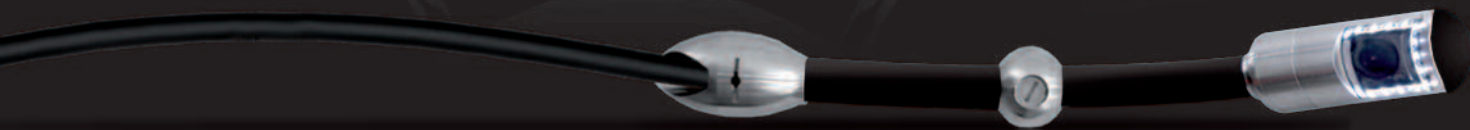




Soluzione veloce, mobile ed economica per l'ispezione visiva di tubi e contenitori di medie dimensioni



Il sistema INVIZ BIG è la soluzione ideale per l'ispezione di volumi medio-grandi, a costi contenuti. Grazie alla potente illuminazione a LED, il sistema BIG garantisce ispezioni molto dettagliate fino alla distanza di 80 metri. La compatta e leggera struttura del tamburo, che alloggia al proprio interno le batterie ricaricabili ed il monitor LCD, rende il sistema molto maneggevole. Immagini e filmati digitali vengono agevolmente registrati rispettivamente nei formati JPG e MOV.



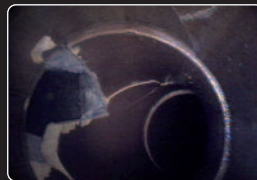
#### Campi di applicazioni

- :: Ispezione visiva economica e documentata delle pareti interne dei tubi di diametro da 30mm. in su
- :: Approvato e raccomandato per ispezionare impianti chimici, farmaceutici, alimentari e centrali nucleari / convenzionali.
- :: Infrastrutture edili, tubazioni acqua potabile e acque reflue
- :: Grosse tubature il cui accesso è limitato da fori di diametro di 1,2"
- :: Verifica di presenza depositi, erosioni, corrosioni e fessurizzazioni all'interno delle pareti di tubazioni o contenitori

#### Tecnologia esclusiva

- :: Ispezioni assiali facilitate dall'ausilio di vari utensili di spinta
- :: La costruzione molto robusta garantisce il contenimento dei costi di manutenzione
- :: Svolgimento ed avvolgimento della sonda a seconda delle necessità di ispezione
- :: Illuminazione a LED di ultima generazione

- :: Sonda a tenuta stagna fino a 5bar
- :: Testa sonda flessibile con adattatore da 10mm per montare varie aste di spinta
- :: Alimentazione a batteria
- :: Regolazione messa a fuoco
- :: Arresto del tamburo avvolgicavo molto Preciso
- :: Consolle portatile con monitor da 6,5", integrata nel tamburo
- :: Attrezzi standard di centraggio
- :: Il sistema tollera errori operativi



<b>Testa sonda</b>	<ul style="list-style-type: none"> <li>:: Sensore immagine 1/3" Sony® Super HAD CCD</li> <li>:: Risoluzione immagine con più di 300.000 pixel</li> <li>:: Tempo di esposizione automatico</li> <li>:: FOV 92°. DOV 0°, f = 4,6mm</li> <li>:: Messa a fuoco manuale: da 30 a 400mm</li> <li>:: Profondità di campo (DOF): ampia</li> <li>:: Diametro testa: 29mm</li> <li>:: Protezione testa: acciaio speciale</li> <li>:: Impermeabilità: 5 bar</li> </ul>
<b>Consolle</b>	<ul style="list-style-type: none"> <li>:: Smart Card: immagini (JPG), filmati (MOV)</li> <li>:: Controllo luce maanuale</li> <li>:: Schermo LCD 6,5"</li> <li>:: Connettori rinforzati</li> <li>:: Controllo luminosità, colore e contrasto</li> </ul>
<b>Dimensioni</b>	<ul style="list-style-type: none"> <li>:: Peso complessivo: 12,3 Kg. + 1,4 Kg.(consolle)</li> <li>:: Dimensioni sistema: 420 x 390 x 290mm</li> <li>:: Dimensioni consolle: 170 x 250 x 55mm</li> </ul>
<b>Specifiche</b>	<ul style="list-style-type: none"> <li>:: Alimentazione: 100-240 VDC / 50-60 Hz</li> <li>:: Cavo in poliuretano rinforzato KEVLAR</li> <li>:: Segnale video composito</li> <li>:: Corpo in acciaio, parzialmente coperto di polvere nera</li> <li>:: Illuminazione: LED di ultima generazione</li> <li>:: Adattatore per aste di spinta di 10mm</li> </ul>
<b>Condizioni ambientali</b>	<ul style="list-style-type: none"> <li>:: Videocamera: da - 10° a + 50°C</li> <li>:: Tamburo avvolgicavo: da - 10° a + 45°C</li> <li>:: Impermeabilità: 5 bar</li> </ul>
<b>Accessori</b>	<ul style="list-style-type: none"> <li>:: Attrezzi di centraggio e spinta</li> <li>:: Valigia custodia e trasporto</li> <li>:: Lunghezza sonda standard 30 metri. Altri modelli 50 e 80 metri</li> <li>:: Monitor esterno, vari sistemi di registrazione</li> <li>:: Prisma di visione laterale</li> <li>:: Generatore di test</li> </ul>



**FIBEROPTIC**

**Fiber Optic Italia S.r.l.**  
 Via Sporting Mirasole, 23/15  
 20090 OPERA (MI)  
 Tel. 02 - 530 31 237  
 Fax: 02 - 530 30 301  
 info@fiberopticalia.it  
 www.fiberopticalia.it