

FIBEROPTIC

Videocamera



Videocamera Rigid per endoscopi

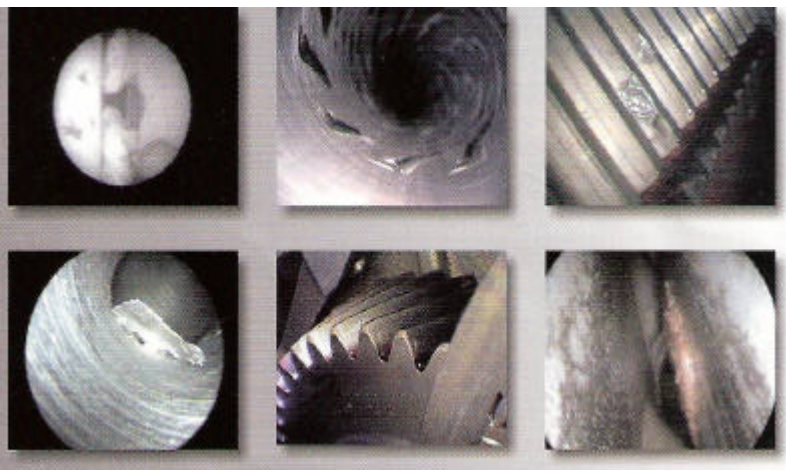
Le videocamere possono essere monocromatiche o a colori. Le monocromatiche sono più economiche ed hanno maggiore sensibilità e definizione di quelle a colori. Esse vengono consigliate tutte le volte che non c'è necessità di mettere in risalto il colore.

Le videocamere possono avere l'uscita in video composito, cioè collegabile alla presa scart di un comune TV o monitor ottico, oppure l'uscita USB da collegarsi alla porta del computer.

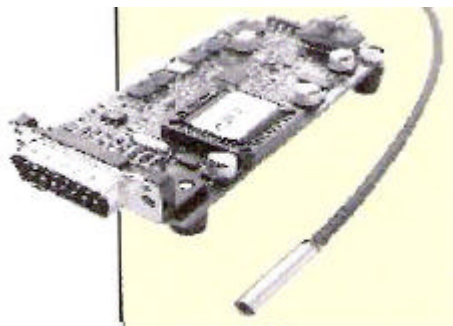
La videocamera con uscita in video composito è la più versatile, poiché permette di registrare l'immagine su di un comune videoregistratore e, nello stesso tempo, previo interfaccia, può essere collegata alla porta di un computer.

Caratteristiche

- Sensore CCD 1/3"
- Uscita video composito 1 Vp-p 8 750hm
- Pixel PAL 795 x 596
- Auto iris da 1/50 a 1/100.000 sec.
- Minima illuminazione colore 0,1 lx
- Minima illuminazione b/w 0,002 lx
- Consumo 1,4 Watt – 12V



Moduli Videocamera OEM



Piccoli, robusti e compatti i moduli completi videocamera, pronti per l'uso, trovano impiego ovunque si dia valore alla superiore qualità dell'immagine.

Sia che vengano installati come sistema OEM in un nuovo prodotto, sia come componente di un grande impianto, i moduli videocamera **OEM 6,5** soddisfano l'attuale standard internazionale 7mm

Prestazioni eccezionali a prezzi contenuti sono la conferma del superiore livello tecnologico dei nostri prodotti .

Dati tecnici

Scheda

- Alimentazione elettrica: 12V – 300mA (5/9V – 25V per scheda piccola)
- Altezza scheda 10mm (scheda piccola)
- Altezza scheda 17mm (scheda grande)
- Peso 1,8g senza cavo
- Dimensioni 70 x 45mm (scheda piccola)
- FBAS / S-Video / PAL / NTSC

Settori d'impiego

- * Sistema di posizionamento
- * Collaudo funzionale di autoveicoli
- * Elaborazione di immagini
- * Collaudo materiali
- * Osservazione del territorio
- * Componenti OEM di riparazione
- * Collaudo funzionale di macchinari e sistemi di trasmissione a ingranaggi

Cavo

- Lunghezza cavo fino a 15m.
- Diametro cavo 2,9 – 3,2mm.

Vantaggi

- * Peso ridotto
- * Minime dimensioni
- * Cavo stabile
- * A tenuta d'acqua fino a 50m.
- * Spessori diversi del diaframma

Videocamera

- Risoluzione 582 x 752 pixel
- Lunghezza involucro testa 19/22mm.
- Temperatura di esercizio fino a 75° C
- Regolazione 8mm - ∞
- Diverse profondità di campo
- Ottica a doppietti acromatici
- Angolo immagine diagonale 60°/46°

Accessori

- * Diverse opzioni di illuminazione
- * Diversi sistemi di registrazione
- * Porta scheda, alimentatore