

FIBEROPTIC

GR 16

Introduzione

Succede sempre che dei corpi estranei cadano dentro componenti di impianto proprio quando c'è assolutamente poco tempo per intervenire. Sia che si tratti di un casco, di una penna biro, di una bomboletta spray, di una scopa, di bulloni, di parte dell'intelaiatura o di un dado, raramente si riesce ad andare avanti con il lavoro. L'alternativa ad un dispendioso smontaggio o al dover dare incarico ad un'impresa specializzata consiste nel rapido recupero del corpo estraneo servendosi di mezzi propri.

INVIZ GR 16 rappresenta il prolungamento ideale del vostro endoscopio e delle vostre videocamere di controllo presenti nella vostra azienda.

Per la manipolazione si impiegano organi di spinta in fibra di vetro, analoghi a quelli impiegati nei sistemi di trattamento delle acque reflue.

L'ampia dotazione di accessori consente di affrontare ogni situazione per distanze fino a 30 metri.

L'investimento si ripaga di norma in occasione della prima revisione, con la rimozione del primo corpo estraneo.



Settori d'impiego

- * Rimozione di corpi estranei
- prelievo di campioni di materiali
- * Centrali elettriche, convenzionali e nucleari
- Impianti chimici
- Centrali idroelettriche
- Industria alimentare

Accessori Standard

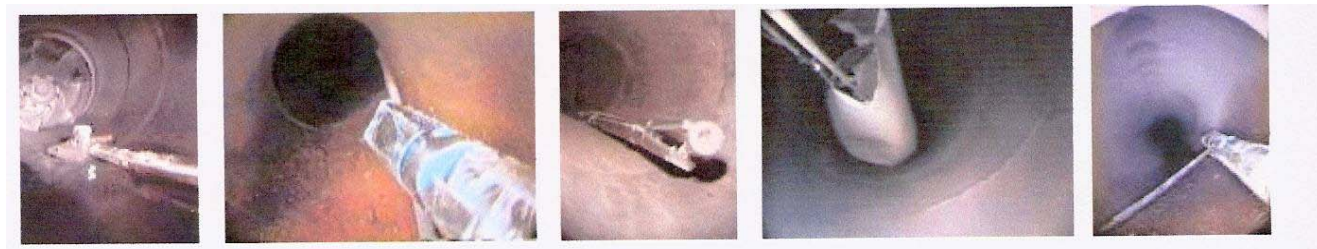
- * Cavo di 15 metri
- * Centralina di comando con batteria da 2 x 9 V
- * Istruzioni per il funzionamento
- * Chiave a brugola
- * Pinza a cocodrillo

Altri accessori

- Pinza a tre griffe
- Magneti permanenti speciali
- Adattatore angolare di allineamento
- Sistema di sospensione (funi acciaio 15mt.)
- Cavo di prolunga da 15/30mt. per centralina
- Gancio
- Pinze per biopsia
- Aste in fibra di vetro

Dimensioni

- * Diametro pinza 16mm
- * Lunghezza pinza 285mm
- * Tensione di esercizio 18VDC
- * Tenuta pressione fino a 5 bar



FIBEROPTIC

Accessori INVIZ

Accessori generici	Codice Art	Site Tube	Inspector	Site big	Site SNK	Site pipe
Unità di controllo / Generatore di test	7Z00TG	*	*	*	*	*
Braccio-magico Manfrotto con piastra di supporto per pannello di controllo		*	*	*	*	*
Registratore di immagini su memoria Flash/PCMCIA	7Z00ME	*	*	*	*	*
Batteria al gel di piombo 4Ah (ca 1,0 A-St) / 6,5Ah (ca.1,5 A-St.)	8Z0004 8Z0006			*		*
Illuminatore di ricambio 24W	AE0024	*	*			
Monitor di controllo Sony 14M 1						
Monitor di controllo JVC TMA 10E /color	AZ10MO	*	*	*	*	*
Rilevatore di immagini Palmscope		*	*	*	*	*
Videoregistratore digitale SONY GVD 1000		*	*	*	*	*
Memory stick SONY						
Valigetta di trasporto SBK	7ZOSBK	*	*	*	*	*
Set centronatori . 4 pezzi	6Z004Z	*	*	*	*	*
Guide di centraggio su cuscinetti a sfera 100e 150mm	8ZO100 8ZO150			*		*
Set di aste di spinta	8Z3BRO			*		*
Adattatore per aste di spinta						*
Asta in fibra di carbonio con filettatura TR 18x4, 2mm					*	
Supporto adattatore per aste in fibra di carbonio					*	
Dispositivo di recupero cavi Ø 4,5 x 15m oppure Ø 7,0 x 30m.	9AZ0001			*		*
Specchietto per visione a 90°	6ZOSBS	*				
Anello di protezione per visione diretta						
Focalizzatore						
Set di manutenzione					*	
Prolunga per il cablaggio del sistema su tamburo da 30, 50 o 200 metri					*	*
Scheda ATA-flash 128MB per registratore di immagini 7Z00ME						
Calotta protettiva antiusura in materiale plastico						*
Unità di stampa completa					*	
Ricambi cartucce CO2					*	
Cavo BNC 2m		*	*	*	*	*
Cavo S-VHS 3m.		*	*	*	*	*